

**CAR-O-LINER®**



**CMI™ 3000 II**  
**VIELSEITIG & AUFRÜSTBAR**

# CMI™ 3000 II

VIELSEITIG & AUFRÜSTBAR

Die **CMI3000 II** ist eine MIG/MAG-Schweißanlage der neuesten Generation. Einfache Handhabung und modernste Technik verbinden sich bei der **CMI3000 II** zu einer vielseitig einsetzbaren, aufrüstbaren MIG/MAG-Schweißanlage mit Flashkarte und Invertertechnik. Die digitale Intelligenz der **CMI3000 II**, 400V von Car-O-Liner findet mühelos das Programm, das für die Schweißarbeiten an unterschiedlichen Fahrzeugmarken

und Materialien, selbst an aushärtenden Alu-Legierungen, geeignet ist. Und weil das Schweißen von Dünoblechlegierungen ein schonendes Verfahren erfordert, wurde auch dies in die **CMI3000 II** integriert. Das Ergebnis spricht für sich: Korrosionsbeständigkeit und Festigkeit des Materials werden beibehalten, dank minimaler Schweißspritzer und geringer Wärmezufuhr ist kaum Nacharbeit erforderlich.

## MODERNSTE TECHNIK UND EINFACHE HANDHABUNG



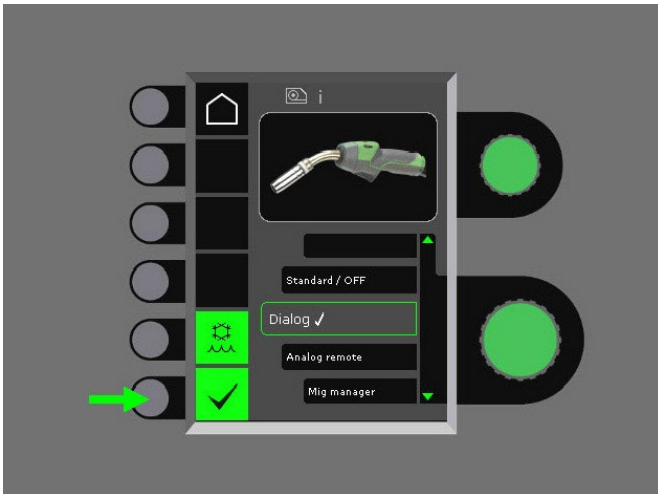
DIE CMI3000 II IST DIE PERFEKTE SCHWEISSANLAGE FÜR ANSPRUCHSVOLLE KAROSSIEREARBEITEN, BEI DENEN DIE HÖCHSTE QUALITÄT DER SCHWEISSARBEITEN NUR DURCH STÄNDIGE ANPASSUNG DES SCHWEISSPROZESSES ERZIELT WERDEN KANN.

## PROZESSE OPTIMIEREN - NACHARBEIT REDUZIEREN

Die **CMI3000 II** wurde für anspruchsvolle Schweißarbeiten in Gewerbebetrieben und bei Karosseriearbeiten an modernen Fahrzeugen konzipiert, bei denen die höchste Qualität der Schweißarbeiten nur durch ständige Anpassung des Schweißprozesses erzielt werden kann. Die **CMI3000 II** eignet sich auch besonders gut zum MIG-Löten von hochfestem Stahl.

# ZUKUNFTSWEISEND

IN TECHNIK UND HANDHABUNG



## PROGRAMMASSISTENT™

Der integrierte **Programmassistent** führt den Benutzer direkt auf der Benutzeroberfläche zum richtigen Schweißprogramm, ohne aufwändiges fehlerbehaftetes Navigieren. Anhand von 3 oder 4 einfachen Angaben z.B. zum verwendeten Draht und Gas führt der **Programmassistent** direkt zum passenden Schweißprogramm.

## GERINGERER ENERGIEVERBRAUCH - GERINGERE UMWELTBELASTUNG

Dank innovativer Schweißtechnik und energieeffizienter Komponenten ist die **CMI3000 II** ausgesprochen umweltfreundlich. Ein wichtiger Faktor angesichts hoher Umweltbelastung durch steigenden Energieverbrauch und immer höhere CO<sub>2</sub>-Emissionen.

## DAS ERGEBNIS SPRICHT FÜR SICH

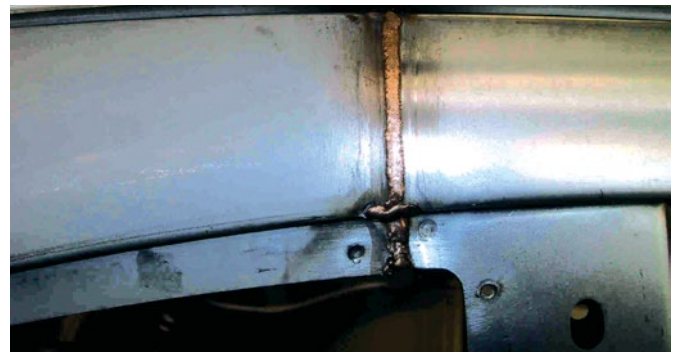
Korrosionsbeständigkeit und Festigkeit des Materials bleiben erhalten, dank minimaler Schweißspritzer und geringer Wärmezufuhr ist kaum Nacharbeit erforderlich. An den Karosserieblechen entstehen praktisch keine Verformungen.

## FERNBEDIENUNG BEI MIG-A TWIST®

Die **CMI3000 II** ist serienmäßig mit dem Schweißbrenner **MIG-A Twist** ausgestattet, der durch sein preisgekröntes Design besticht. Mit dem um 360° drehbaren Schwanenhals des **MIG-A TWIST** werden auch schwer zugängliche Stellen bequem erreicht. Oben am Schweißbrenner können verschiedene Module zum Einstellen der wichtigsten Schweißparameter montiert werden. Die Fernbedienung am Schweißbrenner spart Zeit und erhöht die Effizienz.

## QUATTRO PULSE

Die **CMI3000 II** verfügt über die revolutionäre Quattro Pulse-Technik, die für eine optimale Tropfenablösung von der Drahtelektrode sorgt. Dies ist insbesondere beim Schweißen von Dünoblechen wichtig, um die Wärmezufuhr auf ein Mindestmaß zu reduzieren und Festigkeit und Korrosionsschutzschicht des Stahls zu erhalten, gleichzeitig aber eine Schweißnaht wie beim WIG-Schweißen zu erzielen.



Dank unserer langjährigen Zusammenarbeit mit führenden Kfz-Herstellern verfügen wir über ein umfangreiches Know-how beim Schweißen und Löten legierter Sonderstähle. MIG-Löten mit der **CMI3000 II** ist die optimale Wahl, um verzinkte und hochfeste Stähle zu löten, denn dadurch bleiben Korrosionsschutzschicht und Festigkeit erhalten.

## MERKMALE UND VORTEILE

- **ECHTES SPRÜH-IMPULSLICHTBOGENSCHWEISSEN** — keine Beschädigung an wärmeempfindlichen Materialien wie Alu oder verzinktem Stahl
- **AUFRÜSTBAR** — Übertragung von Software und neuesten Merkmalen über SD-Karte - kostenloser Download
- **PULSE UND QUATTRO PULSE** — die Betriebsarten für wärmeempfindliche Materialien
- **ZUKUNFTSWEISENDE TECHNIK** — erfüllt künftige Anforderungen an Material-Gas-Kombinationen
- **GROSSE, BENUTZERFREUNDLICHE BEDIENELEMENTE** — Techniker kann sich ganz auf die Schweißarbeiten konzentrieren
- **ERGONOMISCHE REGELBARE SCHWEISSBRENNER** für bequemes Arbeiten
- **PUSH-PULL-SCHWEISSBRENNER** Bieten einen großen Einsatzbereich
- **GROSSE AUSWAHL AN DRAHTFÖRDERROLLEN** für alle Arten von Draht
- **ZWEI SCHWEISSBRENNER** — Dialog- und Sequenzbrenner

# PRODUKTINFORMATION

## UND TECHNISCHE DATEN

### STANDARDKOMPONENTER

#### CMI3000II 3 × 400V

Bestellnr. 34556

Programmierbar für GM/PSA

ML240, Twist R, 4m, 1.0 ALU Düse

#### CMI3000II 3 × 230 - 500V

Bestellnr. 34558

Programmierbar für GM/PSA

ML240 Twist R, 4m, 1.0 ALU Düse

(Konfiguriert mit Spartransformator)

### OPTIONAL ACCESSORIES

BESCHREIBUNG	BESTELLNR.
ALUMINIUMDRAHT - AlMg 5 1.0mm 2kg	35178
ALUMINIUMDRAHT - AlMg 5 1.0mm 6kg	34344
VERZINKTER DRAHT - SG1 0.8 mm 5kg	34345
VERZINKTER DRAHT - SG1 0.8 mm 15kg	34346
MIG-LÖTDRAHT PSA - CuAl 8 1.0mm 5kg	34049
MIG-LÖTDRAHT GM - CuSi 3 1.0mm 5kg	34202
GAS REGLER 30L	34203
ADAPTER FÜR 5KG DRAHTSPULE	33509

### TECHNISCHE DATEN

SPEZIFIKATION	PARAMETER
Eingangsspannung	230V 50 - 60Hz einphasig
Sicherung	16A
Effektive Stromstärke	20 - 160A
Strombereich DC	90V
100% Einschaltdauer bei 20°C	300A
100% Einschaltdauer bei 40°C	270A
80% Einschaltdauer bei 40°C	300A
Verbrauch offener Stromkreis	40W
Max. Netzspannung	18,1A
Wirkungsgrad	0,85
Leistungsfaktor	0,90
Leerlaufspannung	69- 76V
Anwendungsklasse	CE, S
Schutzart	IP23
Norm	IC60974 -1, -2, -5, -10
Maße	92,5×52,4×90,6cm
Gewicht (einschl. Stromkabel)	58kg (127lb)

34604 CMI3000 II 2019-07 BROSCHÜRE DE



# CAR-O-LINER®

[www.car-o-liner.com](http://www.car-o-liner.com)



Car-O-Liner® (2018) ist eine Handelsmarke von Snap-on. Alle Rechte vorbehalten.

Die Produktabbildungen dienen ausschließlich zur Veranschaulichung und unterscheiden sich möglicherweise vom tatsächlichen Aussehen des Produkts.

Car-O-Liner behält sich das Recht vor, die angeführten Inhalte ohne Ankündigung zu ändern.