

**CAR-O-LINER®**



**CMI™ 3000II**  
**VERSATILE E AGGIORNABILE**

# CMI™ 3000II

VERSATILE E AGGIORNABILE

La **CMI3000II** rappresenta l'ultima generazione di saldatrici MIG/MAG. Combinando semplicità e tecnologia all'avanguardia, la **CMI3000II** è una saldatrice MIG/MAG versatile, aggiornabile mediante memoria flash e tecnologia a inverter. L'intelligenza digitale della Car-O-Liner **CMI3000II** da 400 V semplifica l'individuazione del programma relativo alla marca automobilistica specifica, compresi i componenti

in alluminio temprabile. Poiché la giunzione delle piastre sottili in lega speciale richiede un processo delicato, esso è stato integrato nella memoria del modello **CMI3000II**. I risultati parlano da soli: le proprietà anti-corrosione e di resistenza del materiale vengono conservate e occorre solamente un post-trattamento minimo, grazie alle scorie di saldature e al calore estremamente ridotti.

## SEMPLICITÀ E TECNOLOGIA ALL'AVANGUARDIA



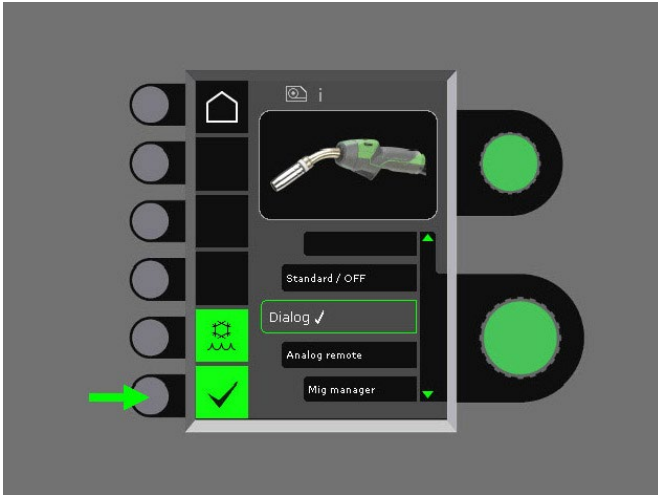
IL MODELLO CMI3000II È PERFETTO PER LE CARROZZERIE MODERNE, CHE RICHIEDONO ALLE OFFICINE L'IMPEGNO DI REGOLARE CONTINUAMENTE I PROPRI PROCESSI PER ASSICURARE OPERAZIONI DI SALDATURA DI ALTA QUALITÀ.

### MIGLIORAMENTO DEL PROCESSO: POST-TRATTAMENTO RIDOTTO

Il modello **CMI3000II** è perfetto per le carrozzerie moderne, che richiedono alle officine l'impegno di regolare continuamente i propri processi per assicurare operazioni di saldatura di alta qualità. La brasatura MIG dell'acciaio ad alta resistenza è la specialità della **CMI3000II**.

# PROGETTATA PER RISPONDERE

ALLE ESIGENZE FUTURE



## PROGRAM WIZARD™

**Program Wizard** è una guida integrata nel pannello di controllo, che consente alla saldatrice di trovare il giusto programma di saldatura per un'operazione senza necessità di sfogliarli tutti, senza pericolo di effettuare la scelta sbagliata. Con tre o quattro semplici domande, ad esempio sul tipo di filo e gas, il **Program Wizard** ti guida verso il programma adeguato per l'operazione.

## BASSO CONSUMO ENERGETICO - MINORE IMPATTO AMBIENTALE

**CMi3000II** è ecologica, grazie alla nuova tecnologia di saldatura e all'uso di componenti a bassa energia. Si tratta di un fattore importante, poiché le emissioni di CO<sub>2</sub> e l'aumento dei consumi energetici risultano essenziali in termini di impatto ambientale.

## I RISULTATI PARLANO DA SOLI

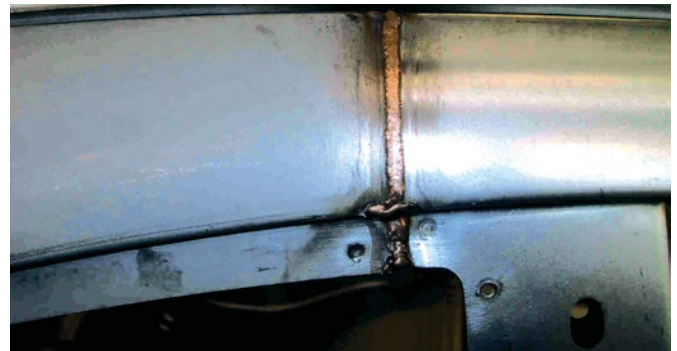
Le proprietà anti-corrosione e di resistenza del materiale vengono conservate e occorre solamente un post-trattamento minimo, grazie alle scorie di saldature e al calore estremamente ridotti. Inoltre, non vi è praticamente alcuna deformazione delle sezioni di carrozzeria.

## TELECOMANDO CON MIG-A TWIST®

**CMi3000II** è dotata della torcia **MIG-A-Twist** dal design premiato. L'esclusivo collo d'oca girevole a 360° di **MIG-A-Twist** consente di raggiungere punti di difficile accessibilità. È possibile montare diversi moduli sulla torcia per la regolazione dei parametri di saldatura principali.

## QUATRO PULSE

La **CMi3000II** è dotata della rivoluzionaria tecnologia **Quattro Pulse**, che consente alla saldatrice di ottenere una pinzatura ottimale della goccia nel filo. Ciò risulta particolarmente importante durante la saldatura di materiali sottili, poiché il calore in ingresso viene mantenuto al minimo, conservando la resistenza e il rivestimento anti-corrosione dell'acciaio, producendo nel contempo una saldatura tipo Tig.



## BRASATURA MIG

Molti anni di stretta collaborazione con i principali costruttori automobilistici ci hanno consentito di maturare una ricca esperienza nella giunzione degli acciai legati speciali. La brasatura MIG con la **CMi3000II** rappresenta la scelta perfetta per la saldatura degli acciai zincati e ad alta resistenza, poiché è un metodo che consente di conservare i rivestimenti anti-corrosione e la resistenza strutturale.

## CARATTERISTICHE E VANTAGGI

- **LA FUNZIONE TRUE SPRAY PULSE** non danneggia i materiali sensibili al calore, come l'alluminio o l'acciaio zincato
- **AGGIORNABILE:** trasferimento del software macchina e delle funzioni più recenti mediante scheda SD, con download gratuito
- **MODALITÀ PULSE E QUATRO PULSE** per i materiali sensibili al calore
- **PROGETTATA PER IL FUTURO:** per rispondere alle esigenze future in termini di combinazioni di materiali e gas
- **COMANDI AMPI E DI FACILE UTILIZZO** consentono al tecnico di concentrarsi sulla saldatura
- **TORCE DI SALDATURA ERGONOMICHE** e regolabili per un accesso agevole
- **TORCIA DI SPINTA E TRAZIONE** per un ampio intervallo operativo
- **VARIETÀ DI ROTOLI DI AVANZAMENTO FILO** per tutti i tipi di filo
- **DUE TORCE:** dialogo e sequenza

# INFORMAZIONI PRODOTTO

## E DATI TECNICI

SPECIFICA	PARAMETRO
Tensione in ingresso	230V 50 - 60Hz monofase
Fusibile	16A
Corrente di rete effettiva	20 - 160A
Intervallo di corrente DC	90V
Ciclo di servizio 100% a 20°C	300A
Ciclo di servizio 100% a 40°C	270A
Ciclo di servizio 80% a 40°C	300A
Consumo circuito aperto	40W
Tensione di rete max.	18,1A
Tasso di efficienza	0,85
Fattore di potenza	0,90
Tensione circuito aperto	69 - 76V
Classe di applicazione	CE, S
Classe di protezione	IP23
Norma	IC60974 -1, -2, -5, -10
Dimensioni	92,5x52,4x90,6cm (36,4x20,6x35,6")
Peso (compreso cavo di alimentazione)	58kg (127lb)

34605 CM13000II 2018-11 BROCHURE IT



# CAR-O-LINER®

[www.car-o-liner.com](http://www.car-o-liner.com)



Car-O-Liner® (2018) è un marchio di Snap-on Incorporated. Tutti i diritti riservati.

Le immagini dei prodotti hanno finalità illustrative e possono differire dal prodotto effettivo. Car-O-Liner si riserva il diritto di modificare qualunque contenuto senza preavviso.