

CAR-O-LINER®



CMI™ 3000 II

VERSÁTIL Y CON POSIBILIDAD DE ACTUALIZACIÓN

CMI™ 3000II

VERSÁTIL Y CON POSIBILIDAD DE ACTUALIZACIÓN

CMI3000II es la última generación de soldadoras MIG/MAG. Al combinar la sencillez con la tecnología de vanguardia, **CMI3000II** es una soldadora MIG/MAG versátil y con posibilidad de actualización usando tarjetas de memoria y tecnología inverter. La inteligencia digital en la soldadora **CMI3000II 400V** de Car-O-Liner hace más fácil encontrar el programa adecuado para una determinada marca de coche,

incluso en los de aluminio endurecido. Y dado que la unión de placas finas de aleación especial requiere un proceso delicado, este se ha incorporado en la memoria de **CMI3000II**. Los resultados hablan por sí mismos; las propiedades de corrosión y resistencia del material se mantienen y solo es necesario un ligero postratamiento debido a los mínimos residuos de soldadura y aportación térmica.

SENCILLEZ Y TECNOLOGÍA DE VANGUARDIA



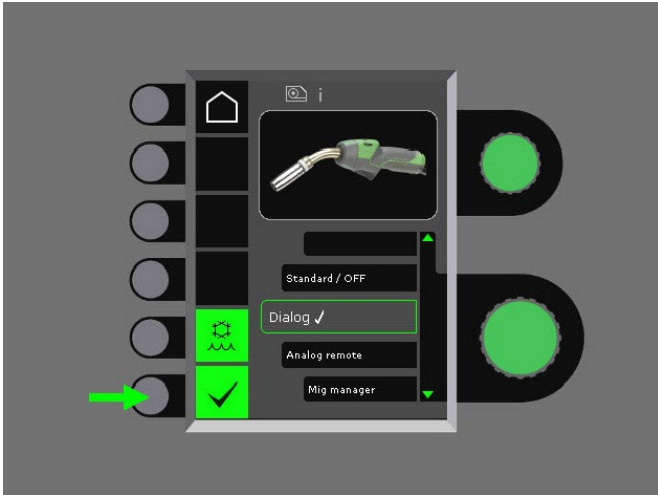
CMI3000II ES PERFECTA PARA LOS TRABAJOS DE TALLER EN COCHES MODERNOS CUYAS IMPORTANTES DEMANDAS OBLIGAN AL TALLERA AJUSTAR DE MANERA CONTINUA LOS PROCESOS PARA ASEGURAR UNAS OPERACIONES DE SOLDADURA DE ELEVADA CALIDAD.

MEJORA EN EL PROCESO - MENOR POSTRATAMIENTO

CMI3000II se ha desarrollado para el uso en aplicaciones industriales ligeras, y para los trabajos de taller en coches modernos cuyas importantes demandas obligan al taller a ajustar de manera continua los procesos para asegurar unas operaciones de soldadura de elevada calidad. La cobresoldadura MIG de acero de gran resistencia es una de las especialidades de **CMI3000II**.

DISEÑADA PARA CUMPLIR

LAS DEMANDAS DEL FUTURO



PROGRAM WIZARD™

Program Wizard es una guía incorporada en el panel de control que permite que el soldador programe un trabajo sin tener que navegar por todos los programas disponibles, lo que elimina la posibilidad de realizar un error en las opciones. Con solo tres o cuatro preguntas sencillas, por ejemplo el tipo de hilo y gas, **Program Wizard** le guiará hasta el programa adecuado para un determinado trabajo.

MENOR CONSUMO DE POTENCIA - MENOR HUELLA MEDIOAMBIENTAL

CMi3000II es responsable con el medio ambiente gracias a la nueva tecnología de soldadura y al uso de componentes de baja energía. Un factor importante ahora que las emisiones de CO₂ y el aumento del consumo de potencia tienen un papel importante en la huella medioambiental.

LOS RESULTADOS HABLAN POR SÍ MISMOS

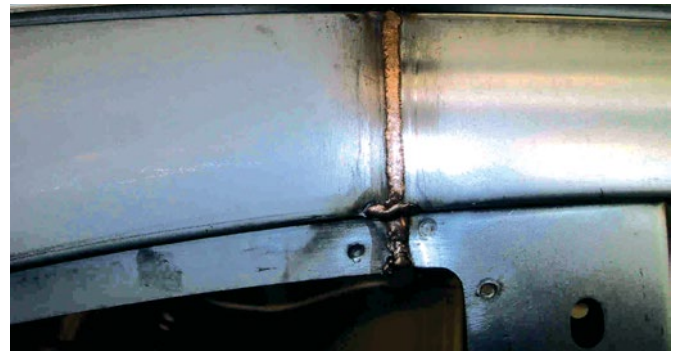
Las propiedades de corrosión y resistencia del material se mantiene y solo es necesario un ligero postratamiento debido a los mínimos residuos de soldadura y aportación térmica. Y no se produce casi ninguna deformación en la chapas del coche.

CONTROL REMOTO CON MIG-A TWIST®

CMi3000II incorpora el soplete **MIG-A-Twist** con un diseño ganador. El excepcional cuello de cisne giratorio de **MIG-A-Twist** permite acceder a los lugares más difíciles. Se pueden montar diferentes módulos en el soplete para ajustar los parámetros de soldadura más importantes.

QUATTRO PULSE

CMi3000 II está equipada con el revolucionario **Quattro Pulse** que permite que el soldador realice un corte de la gota óptimo en el hilo. Esto es especialmente importante cuando se sueldan materiales finos, ya que mantiene la aportación térmica al mínimo y en consecuencia la resistencia y el recubrimiento anticorrosión del acero, consiguiendo al mismo tiempo una soldadura similar a la Tig.



COBRESOLDADURA MIG

Los muchos años de estrecha colaboración con fabricantes líderes ha conseguido una gran experiencia en la unión de acero aleados especiales. La cobresoldadura MIG con **CMi3000II** es la elección perfecta si se sueldan aceros galvanizados y de elevada resistencia ya que este método permite mantener el recubrimiento anticorrosión y la resistencia estructural.

CARACTERÍSTICAS Y VENTAJAS

- **LA FUNCIÓN TRUE SPRAY PULSE** no daña los materiales sensibles al calor, como el aluminio o el acero galvanizado
- **CON POSIBILIDAD DE ACTUALIZACIÓN**, se transfieren el software de la máquina y las características más novedosas con una tarjeta SD - descarga gratuita
- **MODOS PULSE Y QUATTRO PULSE** para los materiales sensibles al calor
- **DISEÑADA PARA EL FUTURO** — para cumplir las demandas futuras de las combinaciones de materiales y gas
- **AMPLIOS CONTROLES INTUITIVOS** que permiten que el técnico se centre en la soldadura
- **ERGONÓMICA**, sopletes de soldadura ajustables para un fácil acceso
- **SOPLETE PUSH-PULL** que asegura un gran intervalo de funcionamiento
- **AMPLIA VARIEDAD DE ROLLOS DE ALIMENTACIÓN DE HILO** para cualquier tipo de hilo
- **DOS SOPLETES** — Soplete Dialog y de secuencia

INFORMACIÓN SOBRE EL PRODUCTO

Y DATOS TÉCNICOS

ESPECIFICACIONES	PARÁMETRO
Tensión de entrada	230V 50 - 60Hz 1ph
Fusible	16 A
Corriente de red efectiva	20 - 160A
Intervalo de corriente CC	90 V
Ciclo de trabajo 100% a 20°C	300 A
Ciclo de trabajo 100% a 40°C	270 A
Ciclo de trabajo 80% a 40°C	300 A
Consumo en circuito abierto	40 W
Tensión de red máx.	18,1 A
Clasificación de la eficiencia	0,85
Factor de potencia	0,90
Tensión en circuito abierto	69 - 76 V
Clase de aplicación	CE, S
Tipo de Protección	IP23
Norma	IC60974 -1, -2, -5, -10
Dimensiones	92,5x52,4x90,6 cm (36,4x20,6x35,6 in)
Peso (incluyendo cable de alimentación)	58 kg (127 lb)

34606 CMI3000 II 2018-11 FOLLETO ES



CAR-O-LINER®

www.car-o-liner.com



Car-O-Liner® (2018) es una marca registrada de Snap-on Incorporated. Todos los derechos reservados.

Las imágenes del producto se incluyen solo como ilustración y pueden ser diferentes del producto real. Car-O-Liner se reserva el derecho de cambiar cualquier contenido sin aviso previo.