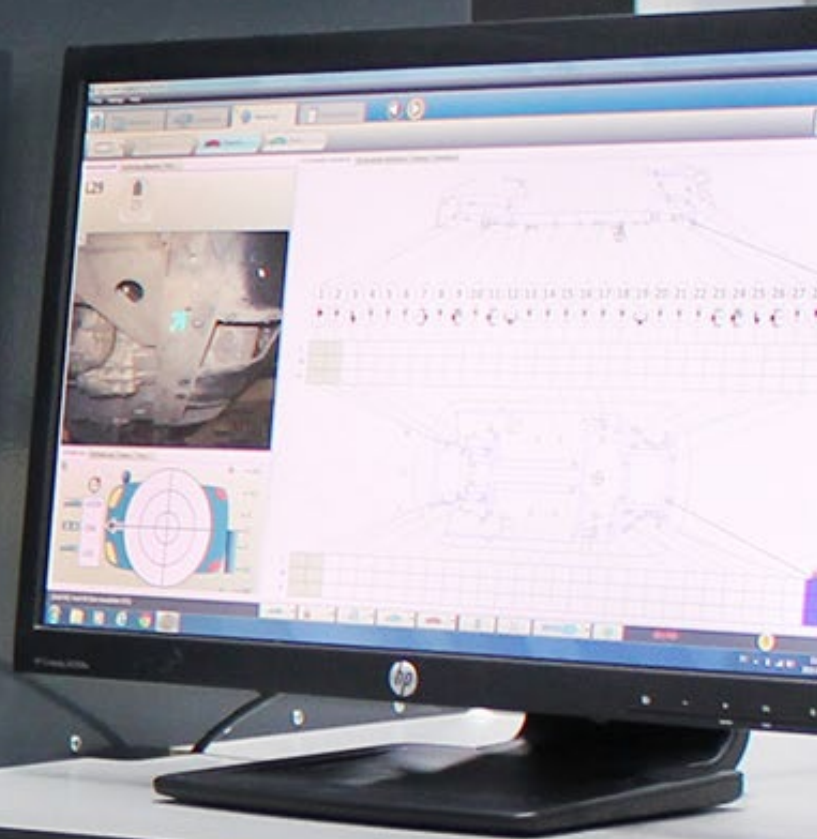


car-o-liner **CAR-O-LINER**<sup>®</sup>

Car-O-Tronic Vision<sup>™</sup>



**CAR-O-DATA**<sup>®</sup> e **VISION2**  
POTENTE E ACCURATO

# CAR-O-DATA®

IL DATABASE DI MISURAZIONE VEICOLI PIÙ GRANDE DEL MODO

NEL DATABASE DI CAR-O-LINER SI TROVA LA MAGGIOR PARTE DEI VEICOLI ATTUALMENTE IN CIRCOLAZIONE GRAZIE ALLA DISPONIBILITÀ DI RIFERIMENTI DI MISURA CRITICI SULLA PUNTA DELLE DITA, RAPPRESENTA CERTAMENTE UN'AGGIUNTA PROFICUA PER LA TUA ATTIVITÀ. MODELLI DI VEICOLI NUOVI E AGGIORNATI VENGONO CONTINUAMENTE MISURATI DAL NOSTRO TEAM DI TECNICI ESPERTI, SUPPORTATI PRATICAMENTE DA TUTTE LE PRINCIPALI CASE COSTRUTTRICI AUTOMOBILISTICHE.

Comprendendo quasi tutti i veicoli nuovi e aggiornati, attualmente più di 16.500 modelli in totale, **Car-O-Data** fornisce un costante accesso a dati di misurazione attuali e affidabili.

Grazie a **Car-O-Data**, ricevi informazioni aggiornate immediate via Internet sui veicoli nuovi e aggiornati, che vengono continuamente misurati dal nostro team in collaborazione con case costruttrici automobilistiche di tutto il mondo.

## RIDURRE I TEMPI DI CICLO - INCREMENTARE LA QUALITÀ DELLE RIPARAZIONI E I PROFITTI

Grazie ai nostri dati di misurazione completi, osserverai un miglioramento immediato del livello qualitativo applicato dai tecnici a ogni diagnosi, che a propria volta produce tempi di ciclo ridotti e aumenta il fatturato della tua officina.

## INDICE CAR-O-DATA

L'indice **Car-O-Data**, accessibile dal menu Centro informazioni, consente di aggiornare istantaneamente il tuo database veicoli via Internet. Ogni giorno sono disponibili per il download nuove schede dati provvisorie per numerose marche e modelli di veicoli nuovi e precedenti.

## ABBONAMENTO A CAR-O-DATA® DISPONIBILE

Possibilità di acquistare l'accesso esclusivo a **Car-O-Data** da uno a tre anni. Scaricare il database via Internet o riceverlo su DVD.

## CARATTERISTICHE E VANTAGGI DI CAR-O-DATA

- Il database più grande del mondo per la misurazione dei veicoli, attualmente oltre 16.500 veicoli
- Basato su foto per rendere facile trovare i punti di misurazione
- Punti di misurazione carrozzeria inferiore e superiore per diagnosi e riparazioni rapide
- Visualizzazione animata della posizione di CONFIGURAZIONE/SERRAGGIO per un montaggio facile e preciso
- Misurazioni da punto a punto per autocarri leggeri e SUV<sup>2</sup>
- Funzione di ricerca del numero VIN<sup>2</sup> per un'identificazione veloce del veicolo
- I dati di tenuta e ancoraggio<sup>2</sup> forniscono informazioni dettagliate di serraggio e configurazione
- Dati veicoli nuovi per circa 300 veicoli nuovi all'anno per la riparazione dei modelli più recenti
- Aggiornamenti immediati delle informazioni sui veicoli pubblicate continuamente online

<sup>2</sup> Disponibile per Vision2 X3

UN ABBONAMENTO A CAR-O-DATA® OFFRE LA DISPONIBILITÀ IMMEDIATA DEI DATI DI VEICOLI NUOVI ATTRAVERSO L'ACCESSO DIRETTO CAR-O-LINER VISIONWEB (SITO WEB DEL SUPPORTO CLIENTI DI CAR-O-LINER) A SUPPORTO, INFORMAZIONI TECNICHE, FORUM E AI DATI VEICOLI PIÙ RECENTI, COMPRESSE DIMENSIONI E ALLESTIMENTO.

## CARATTERISTICHE E VANTAGGI DI VISION WEB

- Il login personale offre un accesso veloce al sito Internet VisionWeb di Car-O-Liner
- Aggiornamenti immediati Car-O-Data via Internet, senza attendere la pubblicazione del nuovo DVD
- Aggiornamenti gratuiti per garantire che la tua apparecchiatura di misurazione disponga sempre dei dati più recenti
- Il supporto per schede dati mantiene scorrevole il flusso di lavoro

# I DATI CHE SERVONO

QUALUNQUE VEICOLO, IN QUALUNQUE MOMENTO

## STRUTTURA SEMPLICE A SCHEDE

Tutte le fasi sono guidate dalle schede

## PROCESSO DEL FLUSSO DI LAVORO

Non mancare alcuna fase grazie al flusso di lavoro intuitivo

## ACCESSORI

Adattatori di misurazione speciali

The screenshot displays the Car-O-Soft Visions2.X3 (v1.19.0.25) interface. At the top, there is a menu bar (File, Settings, Help) and a toolbar with icons for Home, Workorder, and navigation. Below the toolbar is a workflow bar with steps: 'new workorder', 'Select make', 'Select subgroup', 'Select data sheet', and 'Additional info'. The main area features a table with columns: Make, Subgroup, Model, Body code, Type, Year, Wheel..., No., and Issue. The table lists several Volvo V70 models. Below the table, there are tabs for 'Vehicle', 'Setup', 'Measuring accessories', and 'EVO'. The 'EVO' tab is active, showing a car image and a configuration panel with fields for Make (Volvo), Model (V70 II), Bodycode, Type (Station Wagon/Four Wheel Drive), Year (2008-), Data sheet no (22-041), and Wheelbase (2016). A search bar at the bottom indicates 'Search for: "" - total results: 105'.

## INFORMAZIONI DI CONFIGURAZIONE

Visualizzazione dei punti di serraggio

## SISTEMA EVO

Processo di configurazione guidata dettagliato

## IDENTIFICAZIONE VEICOLO

Migliaia di immagini dettagliate

## INFORMAZIONI SUL VEICOLO

Modello, codice carrozzeria, interasse, anno e altro ancora



# VISION2™

## INTERFACCIA SOFTWARE ORIENTATA AL PROCESSO

### IL SISTEMA DI MISURAZIONE ELETTRONICA PIÙ AVANZATO SUL MERCATO E VISION2: IMBATTIBILI!

**Car-O-Tronic** comunica in wireless con **Vision2**, l'innovativo software di misurazione di Car-O-Liner che guida l'intero processo di riparazione ed esegue automaticamente centraggio, misurazione e documentazione. Scegli tra **Vision2 - X1, X2 e X3** a seconda delle apparecchiature e delle esigenze della tua officina.

Il software di facile apprendimento e basato su foto Vision2 presenta un flusso di lavoro intuitivo che consente una misurazione veloce e precisa. Integrato con **Car-O-Data®**, il database veicoli più grande del mondo, con le misure di oltre 16.500 veicoli trovare i punti di misurazione corretti sarà un gioco da ragazzi.

Aggiornamenti continui via Internet assicurano che il database sia sempre aggiornato. Tutte queste caratteristiche, operanti in sintonia, contribuiscono a ridurre i tempi di ciclo e a rendere più efficienti la diagnosi e la riparazione.

#### SCEGLI IL TUO VISION2 A SECONDA DELLE ESIGENZE DELLA TUA OFFICINA

##### VISION 2 - X1

- Sistema per misurazione della carrozzeria inferiore

##### VISION 2 - X2

- Sistema per misurazione della della carrozzeria inferiore e superiore
- Comprende un adattatore per punto di misurazione alto (HMP)

##### VISION 2 - X3

- Misurazione da punto a punto della carrozzeria superiore dei veicoli, compresi telai completi, autocarri leggeri e SUV.
- Controllo diagnostico delle sospensioni, per trovare eventuali parti piegate delle sospensioni durante il processo di riparazione
- Diagnosi dei danni superficiali
- Il sistema di decodifica VIN mondiale si integra perfettamente con il database dimensioni veicoli più grande del mondo.
- Supporto multimediale per il sistema universale EVO di ancoraggio, fissaggio e tenuta

## LA COMUNICAZIONE WIRELESS SVELTISCE IL PROCESSO



Attraverso sensori in ciascun giunto e una testa di misurazione sotto, la slitta di misurazione comunica in wireless con Vision2, generando dati di misurazione in tempo reale tre volte al secondo.

Il versatile telecomando integrato consente all'operatore di gestire quasi senza fatica l'intero processo di misurazione, senza necessità di stare al computer.

# COMPLETO - VELOCE - PRECISO

CON CAR-O-TRONIC® E SOFTWARE VISION2

	CAR-O-TRONIC M21 + VISION2 X1	CAR-O-TRONIC M22 + VISION2 X2	CAR-O-TRONIC M23 + VISION2 X3	VANTAGGI
<b>CARATTERISTICHE HARDWARE</b>				
Batteria/batterie a innesto	X	X	X	Nessun tempo inattivo, è sufficiente inserire l'altra batteria carica (X3) o una batteria nuova (X1 e X2)
Slot di innesto/adattatori di misurazione	X	X	X	Misure più precise
Wireless	X	X	X	Senza cavi
LED intelligente	X	X	X	Assistente alla localizzazione dei punti di misurazione
Accessorio HMP (punto di misurazione alto)		X	X	Diagnosi veloce della carrozzeria superiore
Telecomando integrato			X	Procedura di misurazione dalla distanza
Rotazione infinita			X	Movimento continuo a 360°
<b>CARATTERISTICHE SOFTWARE</b>				
Modulo ordine di lavoro	X	X	X	Mantenere un database dei veicoli riparati
Compilare un elenco indice dei veicoli	X	X	X	Riferimento di ricerca veicoli strutturato
Analisi dei danni al veicolo	X	X	X	Rappresentazione grafica per diagnosticare il danno al veicolo
ASP (punto di ricerca automatico)	X	X	X	Riduce la selezione errata dei punti di misurazione
Misurazione durante la trazione	X	X	X	Monitoraggio in tempo reale della riparazione (3 volte/sec)
Modalità di misurazione assoluta e comparativa	X	X	X	Migliora la diagnostica dei punti del veicolo
Documentazione stampata	X	X	X	Stampe complete per documentazione cartacea
Guida e manuale di istruzioni	X	X	X	Assistenza al processo di apprendimento
Backup	X	X	X	Archiviazione sicura di un database delle riparazioni
Supporto VisionWeb	X	X	X	Risoluzione dei problemi online
Modalità misurazione carrozzeria superiore	X	X	X	Consente la riparazione dei danni alla carrozzeria superiore
Centro informazioni	X	X	X	Database informazioni software
Info riparazione	X	X	X	Informazioni complete su ciascun ordine di lavoro
Aggiornamenti online	X	X	X	Informazioni aggiornate
Regolazione automatica della risoluzione schermo	X	X	X	La risoluzione viene regolata automaticamente, facile utilizzo
Importazione/esportazione dell'ordine di lavoro	X	X	X	Supporto di diversi sistemi
handEye	X	X	X	Applicazione per smartphone/tablet
Database fotografico di veicoli e punti di misurazione	X	X	X	Identificazione rapida di veicolo e punto di misurazione
Disegni del telaio	X	X	X	Identificazione chiara dei danni
Centraggio automatico		X	X	Qualità, controllo del processo
Supporto EVO 1, 2, 3 (tenuta e ancoraggio)			X	Informazioni multimediali di configurazione passo-passo
Misurazione giunti a sfera			X	Diagnosi veloce delle sospensioni ruote
Controllo sospensioni			X	Riduzione delle rilavorazioni, risparmio di tempo
Diagnosi dei danni superficiali			X	Stima della riparazione superficiale
Decodifica VIN			X	Identificazione veloce del veicolo
Informazioni di configurazione/serraggio animate			X	Informazioni dettagliate di serraggio e configurazione
Dati da punto a punto, monoscocca e telaio completo			X	Diagnosi veloci per risparmiare tempo

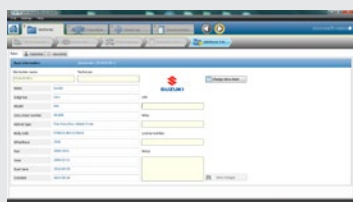
# 3 SEMPLICI PASSAGGI!!

## RISULTATI SUPER VELOCI

- 1** Iniziate la misurazione registrando un ordine di lavoro ed inserendo la marca ed il modello dell'automobile.



Il software può essere integrato facilmente con altri sistemi di valutazione come ASA Network, CCC, Mitchell, ADP e ACS.



Inserite i dati del cliente e le informazioni per l'assicurazione nelle schede Cliente e/o Assicurazione. La scheda Centro di riparazione permette di stampare dati e fotografie con testo e di esportarli in altri sistemi per inviarli come e-mail o stampe alle compagnie assicuratrici.

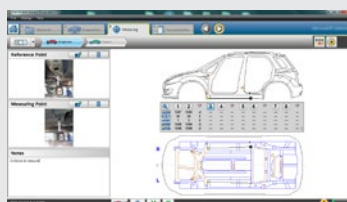


A Una volta inserite le specifiche generali del veicolo riceverete tutte le informazioni cruciali richieste – dove fissare i morsetti, quali attrezzature supplementari sono necessarie ecc.!

- 2** Provvede contemporaneamente al centraggio automatico ed alla misurazione del veicolo.



Per la misurazione automatica è sufficiente premere il pulsante con il mirino. Mentre il braccio di misurazione si muove da un punto all'altro, la funzione ASP visualizza automaticamente le fotografie dei punti di misurazione sullo schermo.

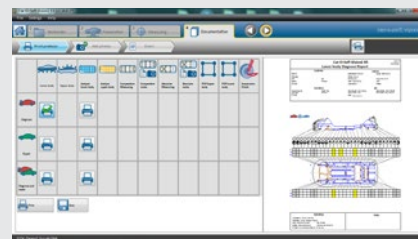


Dopo aver inviato le specifiche generali del veicolo, riceverai tutte le informazioni cruciali richieste - dove mettere i morsetti, quali attrezzature extra potresti aver bisogno e molto altro! Nelle modalità di misurazione Assoluta e Comparativa è possibile descrivere, con le foto e nel testo, come sono stati misurati i diversi punti. (Solo Vision2 X3)

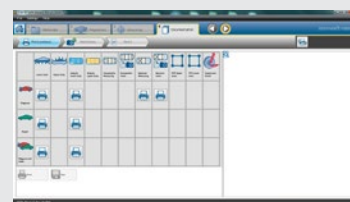


Durante la misurazione durante il raddrizzamento, è possibile ingrandire facilmente i dettagli per il massimo controllo.

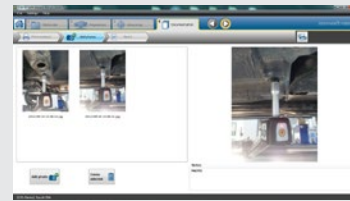
- 3** Stampate i risultati di misurazione ed avete finito!



Al termine del processo di raddrizzatura potete stampare o creare file per verificare che il veicolo sia stato riportato nelle condizioni precedenti l'incidente. Sono disponibili 15 documenti alternativi.



include funzioni esaurienti di documentazione. E-mail con fotografie delle automobili incidentate per compagnie assicurative o sistemi di valutazione



Utilizzate il Viewer per selezionare le fotografie da allegare alle vostre e-mail.

## I REQUISITI DEL SISTEMA SOFTWARE VISION2 SONO

- Sistema operativo: Microsoft® Windows XP SP3 Professionale o più recente
- Internet (consigliato)
- Per requisiti di sistema più dettagliati, contattare il proprio rappresentante di vendita.
- Per istruzioni complete e ulteriori informazioni come la configurazione del veicolo e la misurazione del veicolo, adattatori, accessori, schemi di serraggio adatti, ecc., Consultare il Manuale di istruzioni di Vision2.

# CI INTERESSIAMO ALLE OFFICINE

ECCELLENZA. INNOVAZIONE. PASSIONE.

## CAR-O-LINER ACADEMY

Siamo un partner di sviluppo delle competenze per l'industria automobilistica, il nostro obiettivo principale è migliorare qualità, sicurezza e redditività per le carrozzerie.

LA FORMAZIONE  
DI CUI HAI  
BISOGNO



PERSONA  
GIUSTA



MOMENTO  
GIUSTO



CORSO  
GIUSTO



COMPLESSITÀ  
GIUSTA

Il nostro obiettivo principale è quello di migliorare la qualità, la sicurezza e la redditività delle carrozzerie. Supportiamo i nostri clienti e partner nello sviluppo del loro business.

NOI TI OFFRIAMO LA SOLUZIONE



REALIZZIAMO LA  
FORMAZIONE



RISOLVIAMO I  
PROBLEMI ALLA  
RADICE



VERIFICHIAMO I  
RISULTATI

## ASSISTENZA CLIENTI

Il quartier generale del Gruppo Car-O-Liner si trova a Gothenburg, in Svezia, con filiali situate in Norvegia, Germania, Francia, Regno Unito, Italia, Cina, India, Stati Uniti, Tailandia e Medio Oriente.

Ovunque tu sia, Car-O-Liner può fornire ai clienti informazioni sui prodotti, formazione, supporto o abbonamento / rinnovo dei dati.

### CINA:

+86 10 6789 2123

info@car-o-liner.cn

### FRANCIA:

+33 1 69 52 7750

france@car-o-liner.net

### GERMANIA:

+49 (0) 6073 74487-0

info.germany@car-o-liner.se

### INDIA:

+91 844 757 0029

info.india@car-o-liner.se

### ITALIA:

+39 059 468 310

info.carolineritalia@car-o-liner.se

### MEDIO ORIENTE / AFRICA:

+971 6 566 8702

info@caroliner.ae

### NORVEGIA:

+47 3343 0270

info@car-o-liner.no

### SVEZIA:

+46 31 721 1050

info@car-o-liner.se

### TAILANDIA:

+66 2 026 32 55

info.apac@car-o-liner.se

### REGNO UNITO:

+44 1788 574 157

info@car-o-liner.co.uk

### STATI UNITI:

1-800 521 9696

info@car-o-liner.com

## TROVA UN DISTRIBUTORE VICINO A TE

Affidati ai nostri team di assistenza professionale in oltre 70 paesi per definire il prodotto Car-O-Liner che fa al caso tuo. Si prega di visitare il nostro sito: [www.car-o-liner.com](http://www.car-o-liner.com)

# CAR-O-LINER®

35572 CAR-O-DATA & VISION2 2019-02 BROCHURE IT



[www.car-o-liner.com](http://www.car-o-liner.com)



**Car-O-Liner**® (2018) è un marchio di **Snap-on** Incorporated. Tutti i diritti riservati.

Le immagini dei prodotti hanno finalità illustrative e possono differire dal prodotto effettivo. **Car-O-Liner** si riserva il diritto di modificare qualunque contenuto senza preavviso. Microsoft® e Bluetooth® sono marchi registrati e proprietà dei rispettivi titolari.