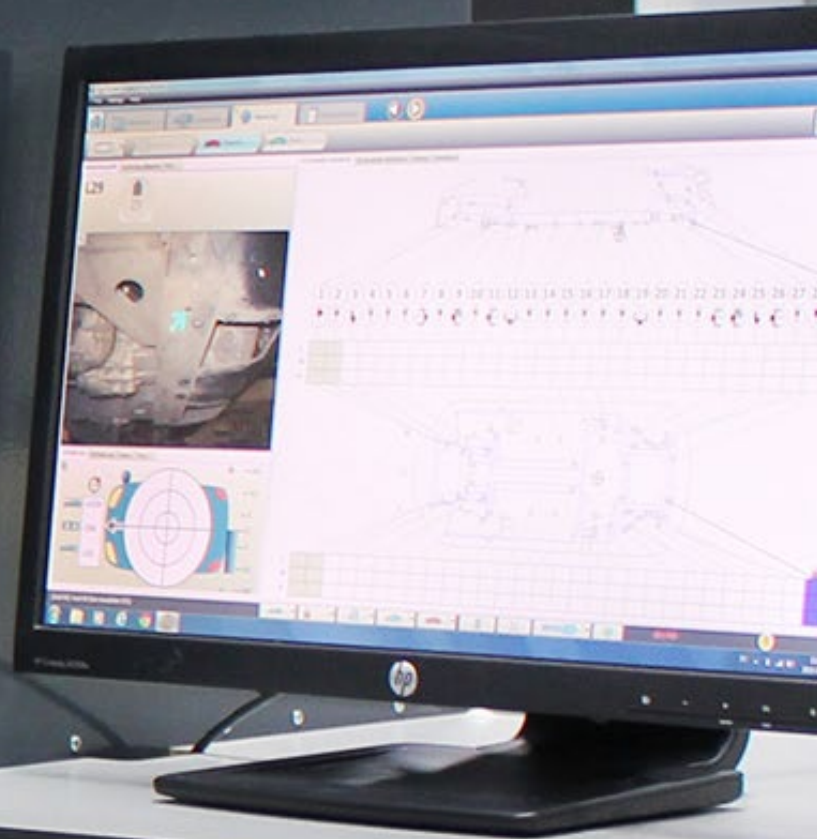


car-o-liner **CAR-O-LINER**[®]

Car-O-Tronic Vision[™]



CAR-O-DATA[®] & VISION2
KRAFTFULL OCH PRECIS

CAR-O-DATA®

VÄRLDENS STÖRSTE INFORMATIONS DATABAS FÖR FORDON

I PRINCIP KAN DU HITTAR ALLA FORDON SOM IDAG KÖR OMKRING PÅ VÄGARNA I CAR-O-LINERS FORDONSDATABAS. MED AVGÖRANDE MÄT-REFERENSER TILL HANDS KOMMER DET ATT VARA ETT LÖNSAMT KOMPLEMENT TILL DITT FÖRETAG!

NYA OCH UPPDATERADE FORDONS-MODELLER ÄR LÖPANDE UPPMÄTTA AV VÅRA INTERNATIONELLA TEAM AV UTBILDADE MÄT-INGENJÖRER UNDER ETT TÄTT SAMARBETE MED BILTILLVERKARE VÄRLDEN ÖVER.

Car-O-Data omfattar nästan alla nya och uppdaterade fordon - för närvarande mer än 17,000 modeller totalt - och ger tillgång till aktuella och tillförlitliga mätdata.

Med Car-O-Liners dataservice, **Car-O-Data** får du via Internet eller DVD den senaste, uppdaterad information om nya, äldre, och uppdaterad fordon som kontinuerligt mäts av vårt internationella mätningsteam i samarbete med biltillverkarna runt om i världen.

MINSKA CYKELTIDERNÄ - ÖKA REPARATIONSKVALITÉ OCH VINST

Med vårt omfattande mätdata ser du en omedelbar förbättring av kvaliteten på dina teknikers arbete i varje diagnos, vilket i sin tur ger kortare cykeltider och höjer din verkstads vinst.

CAR-O-DATA INDEX

Car-O-Data Indexet – tillgänglig från Info Center-menyn – låter dig uppdatera din fordonsdatabas omedelbart via Internet. Varje dag finns det att ladda ner nya datablad och referensdata för många nya och gamla fordonsmodeller.

PRENUMERATION TILL CAR-O-DATA®

Ett- eller treårs exklusiv tillgång till **Car-O-Data** kan köpas. Ladda ner databasen via Internet eller få den via DVD fyra gånger om året.

CAR-O-DATA FUNKTIONER OCH FÖRDELAR

- VÄRLDENS STÖRSTE FORDONSDATABAS
- FOTOBASERAT – gör det lätt att hitta de rätta mätpunkterna
- LÅGA OCH HÖGA* mätpunkter för snabb diagnos och reparation
- ANIMERAD SET-UP/KRAMPNINGINFO för lätt och perfekt montering av fordonet
- PUNKT TILL PUNKT mätdata för lätta lastbilar och stadsjeep[†]
- VIN-NUMMER SÖKFUNKTION[†] för att snabbt identifiera fordonet
- EVOFÖRANKRING-OCH FASTHÅLLNINGSDATA[†] ger detaljerad data som snabbar upp reparationen
- NY FORDONSINFORMATION för ca. 300 nya fordon per år
- OMEDELBAR, UPPDATERING av fordonsinformation via Internet

[†]Available for Vision2 X2 & X3

EN PRENUMERATION TILL CAR-O-DATA GER DIG OMEDELBAR TILLGÅNG TILL NYA FORDONS DATA VIA VISIONWEB (CAR-O-LINERS KUNDSUPPORT WEB) OCH DIREKT TILLGÅNG TILL SUPPORT, TEKNISK INFORMATION, FORUMET OCH DE SENASTE FORDONS DATA, INKLUSIVE MÅTT OCH FORDONSINSTALLATION.

VISION WEB FUNKTIONER OCH FÖRDELAR

- PERSONLIG LOG-IN ger snabb tillgång till Car-O-Liners VisionWeb internet site
- OMEDELBARA UPPDATERINGAR via internet av **CAR-O-DATA**
- GRATTIS UPPDATERINGAR – säkerställer att din mätutrustnings programvaran alltid har de senaste data
- SUPPORT för datablad håller arbetsflödet igång

DATAN DU BEHÖVER

ALLA FORDON NÄR DU BEHÖVER DET

ENKEL FLIKSTRUKTURE

Alla steg guidas genom flikarna

TILLBEHÖR

Särskilda mätdon

PROCESS FÖR ARBETSFLÖDET

Missa inga steg med det intuitiva arbetsflödet

Make	Subgroup	Model	Body code	Type	Year	Wheel...	No.	Issue
Volvo	Cars	V70	Chassis No 4...	Station Wagon...	2005-2008	2760	22:03d	2005-02-01
Volvo	Cars	V70	Chassis No 4...	Station Wagon...	2000-2004	2760	22:023	2004-02-01
Volvo	Cars	V70	Chassis No 4...	Station Wagon...	2000-2004	2760	22:023	2004-02-01
Volvo	Cars	V70		Station Wagon...	1997-2000	2660	22:019	1997-01-01
Volvo	Cars	V70		Station Wagon...	1997-2000	2660	22:015	2005-03-01
Volvo	Cars	V70 II		Station Wagon...	2008-	2816	22:041	2010-07-01
Volvo	Cars	V70 II		Station Wagon...	2008-	2816	22:041	2010-07-01
Volvo	Cars	V90		Station Wagon...	1997-1998	2770	22:010	1994-04-01

Make	Volvo	OEM
Model	V70 II	
Bodycode	-	
Type	Station Wagon/Four Wheel Drive	
Year	2008-	
Data sheet no	22:041	EVO P2P
Wheelbase	2016	

SETUP INFORMATION

Visar de korrekta punkter

EVO SYSTEM

En detaljerad guidning genom förankring och fasthållning

IDENTIFIKATION AV FORDON

Tusentals detaljerade bilder

FORDONSINFORMATION

Modell, märke, hjulbas, år och mer

VISION2™

PROCESSORIENTERAT PROGRAMGRÄNSSNITT

KOMBINERA DET MEST AVANCERADE ELEKTRONISKA MÄTSYSTEMET PÅ MARKNADEN MED VISION2 MJUKVARAN.

Vision2 är en del av Vision-systemet, Car-O-Liners kraftfulla fordonsmätsystem. **Vision2** leder teknikern genom hela reparationsprocessen och utför automatisk centrering, mätning och dokumentation. Dess användarvänliga gränssnitt är så lätt att använda att tekniker kan snabbt och effektivt mäta krokskadade fordon.

Den fotobaserade och lättlästa **Vision2**-mjukvaran presenterar ett intuitivt arbetsflöde och är integrerad med **Car-O-Data**, världens största databas för fordonsmätdata. Det är enkelt att hitta korrekt fordonsinformation vilket innebär att du alltid kan arbeta lika snabbt och noggrant oavsett bilfabrikat och modell.

Kontinuerliga uppdateringar via internet försäkrar att din databas alltid är uppdaterad. Alla dessa funktioner bidrar till reducerade cykeltider och effektivare diagnos och reparation.

VISION 2 - X1

- System för mätning av låga mätpunkter

VISION 2 - X2

- System för mätning av höga och låga mätpunkter. Inkluderar adaptorn för höga mätpunkter (HMP)

VISION 2 - X3

Punkt-till-punkt mätning av fordon: personbilar, rambilar, lätta lastbilar och stadsjeep.

- Suspensionsdiagnos — hitta böjda delar under reparationsprocessen
- Diagnos av ytskador
- Världsomspännande VIN-avkodningssystemet som är integrerat med världens störste databas för fordonsmätdata
- Multimedia support för EVO, ett universellt system för förankring och fasthållning

VISION 2 - POINTX

- Helt kompatibel med alla riktbanksystem
- Databladguiden för enkel sökning efter fordonsinformation

TRÅDLÖS KOMMUNIKATION SNABBAR UP PROCESSEN



Car-O-Tronics mätsläde kommunicerar trådlöst med programvaran i **Car-O-Tronic Vision2**. Sensorerna i mätslädens leder och i mät huvudet lämnar mätdata i realtid tre gånger per sekund.

Mätslädens inbyggda fjärrkontroll gör att operatören kan genomföra hela mätprocessen utan att behöva stå vid datorn.

KOMPLETT -SNABB-PRECIS

MED CAR-O-TRONIC® OCH VISION2 MJUKVARA

	CAR-O-TRONIC M21 + VISION2 X1	CAR-O-TRONIC M22 + VISION2 X2	CAR-O-TRONIC M23 + VISION2 X3	FÖRDELAR
HÅRDVARUFUNKTIONER				
"Klick-in" batterier	X	X	X	Ingen driftstopp, snabbt klicka i det andra laddade batteriet (MC23)
Lätt att koppla mätton	X	X	X	Ökar noggrannhet av mätningar
Trådlös	X	X	X	Inga kablar
Smart LED	X	X	X	Assisterar i lokalisering av mätpunkter
HMP Adapter för höga mätpunkter (tillbehör)		X	X	Mäta bilens höga mätpunkter
Inbyggd fjärrkontroll			X	Snabbare mätning
Ändlös rotation			X	Kontinuerlig 360° rörelse
MJUKVARUFUNKTIONER				
Arbetsorder	X	X	X	Håll en databas över reparerade fordon
Komplett fordonsindexlista	X	X	X	Strukturerad fordons-sökregister
Fordonsskade analys	X	X	X	Grafik representation för att ställa en diagnos
ASP (automatisk sökpunkt)	X	X	X	Minskar felaktiga val av mätpunkter
Mätning under dragning	X	X	X	Övervakning av realtidsmätning (3 gånger/sek)
Absolut- och jämförandemätning	X	X	X	Förbättrar diagnos av skador på fordonet
Dokumentation som utskrift	X	X	X	Omfattande utskrifter som dokumentation
Guide och instruktionsmanual	X	X	X	Hjälper med inlärningsprocessen
Back-up	X	X	X	Skydda säkert en databas över dina reparationer
VisionWeb support	X	X	X	Online problemlösning
Mätning av högämät punkter		X	X	Förenklar reparationer på fordets överdel
Info center	X	X	X	Software informationsdatabas
Reparationsinfo	X	X	X	Komplett information för varje arbetsorder
Online uppdateringar	X	X	X	Uppdaterad information
Automatak justering av skärmupplösning	X	X	X	Användarvänlig
Import/export av arbetsorder	X	X	X	Lätt att dela med andra parter
handEye	X	X	X	Applikation för smart telefon/tablett
Foto databas av fordon och mätpunkter	X	X	X	Snabb identifiering av fordon och mätpunkter
Chassiritningar	X	X	X	Lätt att identifiera skador
Automatisk centrering		X	X	Kvalité, processkontroll
EVO 1, 2, 3 support (förankring/fasthållning)			X	Multimedia steg-för-steg set-up information
Mätning av kuller			X	Snabbdiagnos av hjulupphängning
Suspension check			X	Minskning av omarbete, sparar tid
Diagnos av ytskada			X	För snabbare reparation av ytskador
VIN Avkodning			X	Snabb identifiering av fordon
Animerad set-up/klampningsinformation			X	Detaljerad klampning och installations information
Punkt-till-punkt data			X	Snabb diagnos sparar tid

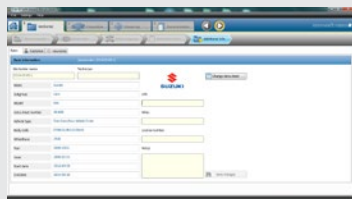
3 ENKLA STEG!

SUPER SNABB RESULTAT

- 1** Börja mätning genom att registrera arbetsordern och mata in bilfabrikat och modell



Mjukvaran kan lätt integreras med andra mjukvara för uppskattningssystem, såsom ASA Network, CCC, Mitchell, ADP och ACS.



Skriv in kund- och försäkringsdata i fliken "Kund och/eller Försäkring". Fliken "Reparationscenter" leder dig till utskrifter och foton med text för export till andra system, försäkringsbolag, e-post eller utskrifter.

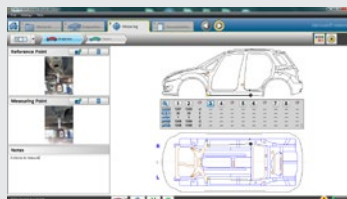


När operatören har skrivit in fordonsdata i systemet får han genast veta all nödvändig information – var chassikramporna ska placeras, vilken extra utrustning som kan behövas och mycket annat!

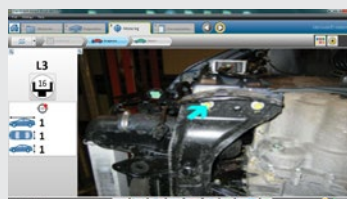
- 2** Genomför automatisk centrerung och samtidigt mät fordonet



Klicka på den "bullseye"-knappen för automatisk mätning. ASP funktionen (Automatisk Sök Punkt) visar automatiskt foton av mätställena på bildskärmen, allt eftersom mätslåden förflyttar sig från punkt till punkt.

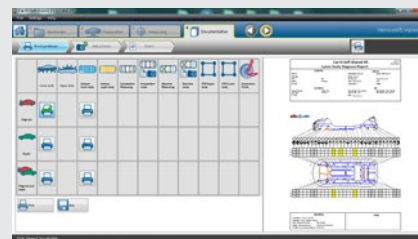


Vid absolut respektive jämförande mätning är det möjligt att med foton och text beskriva hur de olika punkterna har mätts. (Vision2 X3)

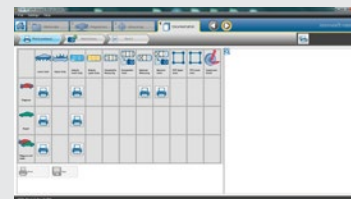


Vid mätning under riktighetsarbetet kan man enkelt zooma in på specifika detaljer för maximal kontroll.

- 3** Skriv ut resultaten från mätningarna och du är klar!



Under fliken "Dokumentation" kan du skapa och skriva ut dokument eller datafiler som verifierar att fordonet är återställt i skick som innan skadan. Det finns 15 olika dokumentmallar att välja bland.



Vision2 har omfattande funktioner för dokumentation. Dessa dokument kan innehålla bilder och kan skrivas ut, exporteras eller e-postas till försäkringsbolag och kunder.



Använd "Viewer" för att välja ut de foton som du vill bifoga e-postmeddelandet.

VISION2 MJUKVARA SYSTEMKRAV ÄR:

- Operativsystem: Microsoft® Windows XP SP3 Professional eller senare
- Internet (rekommenderas)
- För mer detaljerad systemkrav vänligen kontakta info@car-o-liner.se
- För fullständiga instruktioner och ytterligare information om t.ex. fordons set-up och mätning, lämpliga adaptrar, tillbehör, kramp-diagram, mm. se **instructionsmanualen Vision2 X3.**

VI BRYR OSS OM DIN VERKSTAD

EXCELLENCE. INNOVATION. PASSION.

CAR-O-LINER ACADEMY

Vi är en partner till bilindustrin för kompetensutveckling. Vårt huvudsyfte är att förbättra kvalitet, säkerhet och lönsamhet för verkstäder. Vi stöder våra kunder och partners i utvecklingen av sin verksamhet.

DEN UTBILDNING DU BEHÖVER



RÄTT
PERSON



RÄTT
TID



RÄTT
KURS



RÄTT
KOMPLEXITET

Vi förstärker våra kunders förmågor genom att identifiera den verkliga kompetensen och utvecklingen som behövs, och genom att erbjuda lösningar för att möta dessa behov och öka tillväxten för företag.

VI ERBJUDER LÖSNINGAR



VI SKAPAR
UTBILDNINGAR



VI LÖSER PROBLEMEN
FRÅN GRUNDEN



VI MÅTER
RESULTAT

KUNDSUPPORT

Car-O-Liner Groups säte är i Göteborg, med dotterbolag i Norge, Tyskland, Frankrike, Storbritannien, Italien, Kina, Indien, Thailand, Mellan Östen och USA.

Vart du än befinner dig kan Car-O-Liner supportera kunder med produktinformation, utbildning, support eller data prenumeration/förnyelse.

KINA:

+86 10 6789 2123
info@car-o-liner.cn

FRANKRIKE:

+33 1 69 52 7750
france@car-o-liner.net

TYSKLAND:

+49 (0) 6073 74487-0
info.germany@car-o-liner.se

INDIEN :

+91 114 105 0523
info.india@car-o-liner.se

ITALIEN:

+39 059 468 310
info.carolineritalia@car-o-liner.se

MELLAN ÖST / AFRIKA:

+971 6 566 8702
info@caroliner.ae

NORGE:

+47 3343 0270
info@car-o-liner.no

SVERIGE:

+46 31 721 1050
support@car-o-liner.se

THAILAND:

+66 2 026 32 55
info.apac@car-o-liner.se

STORBRITANNIEN:

+44 1788 574 157
info@car-o-liner.co.uk

UNITED STATES:

1-800 521 9696
info@car-o-liner.com

HITTA EN DISTRIBUTÖR NÄRA DIG

Lita på vårt team av professionella säljare i över 70 länder för att definiera vilken Car-O-Liner-produkt passar din verkstad bäst. Besök vår hemsida: www.car-o-liner.com

CAR-O-LINER®

40535 CAR-O-DATA & VISION2 2019-03 BROSCHYR SE



www.car-o-liner.com



Car-O-Liner® (2019) är ett varumärke av Snap-on Incorporated. Alla rättigheter förbehållna.

Produktbilderna är endast illustrativa och kan skilja sig från den aktuella produkten. Car-O-Liner förbehåller sig rätten att ändra innehåll utan föregående meddelande.